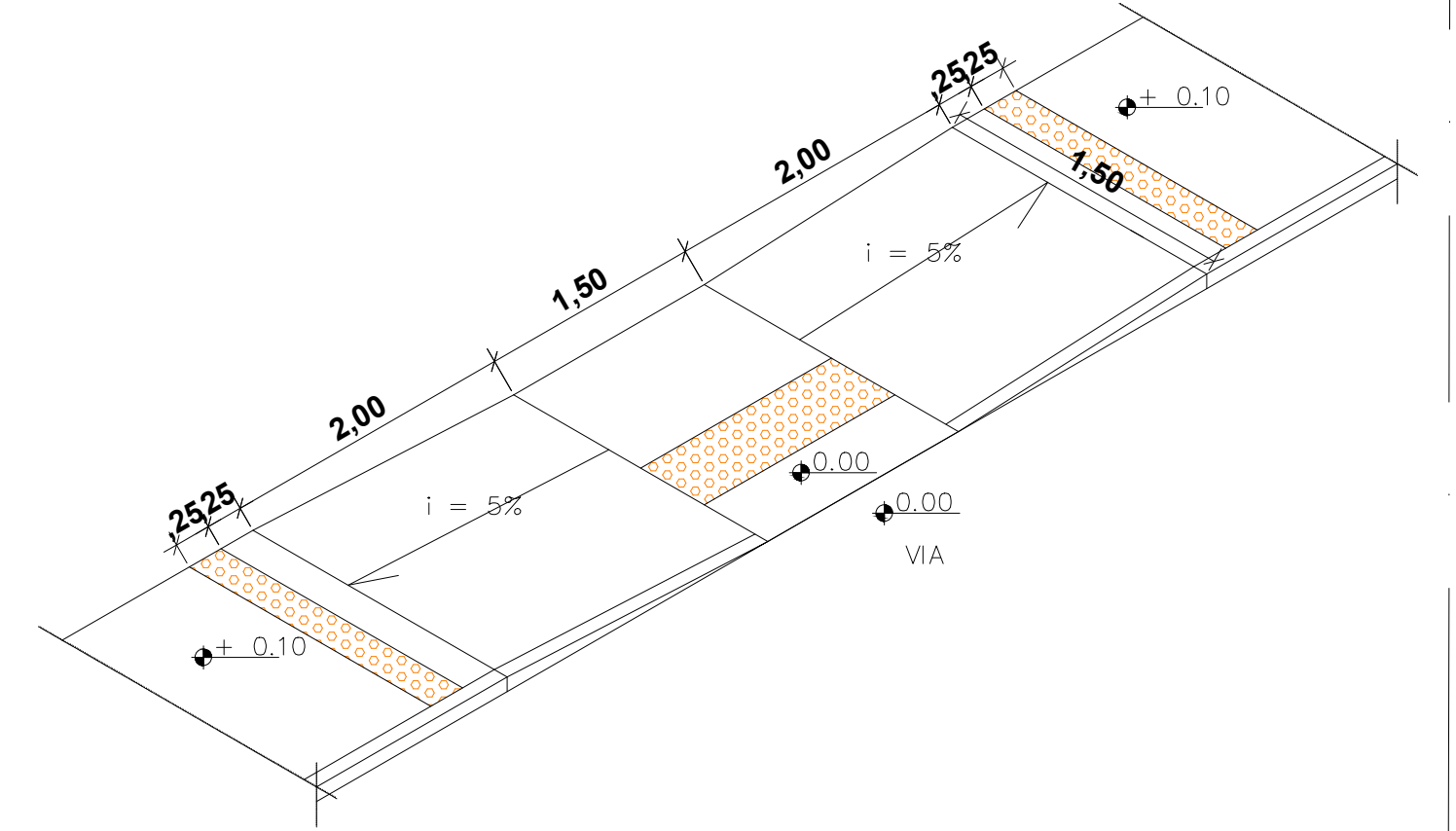
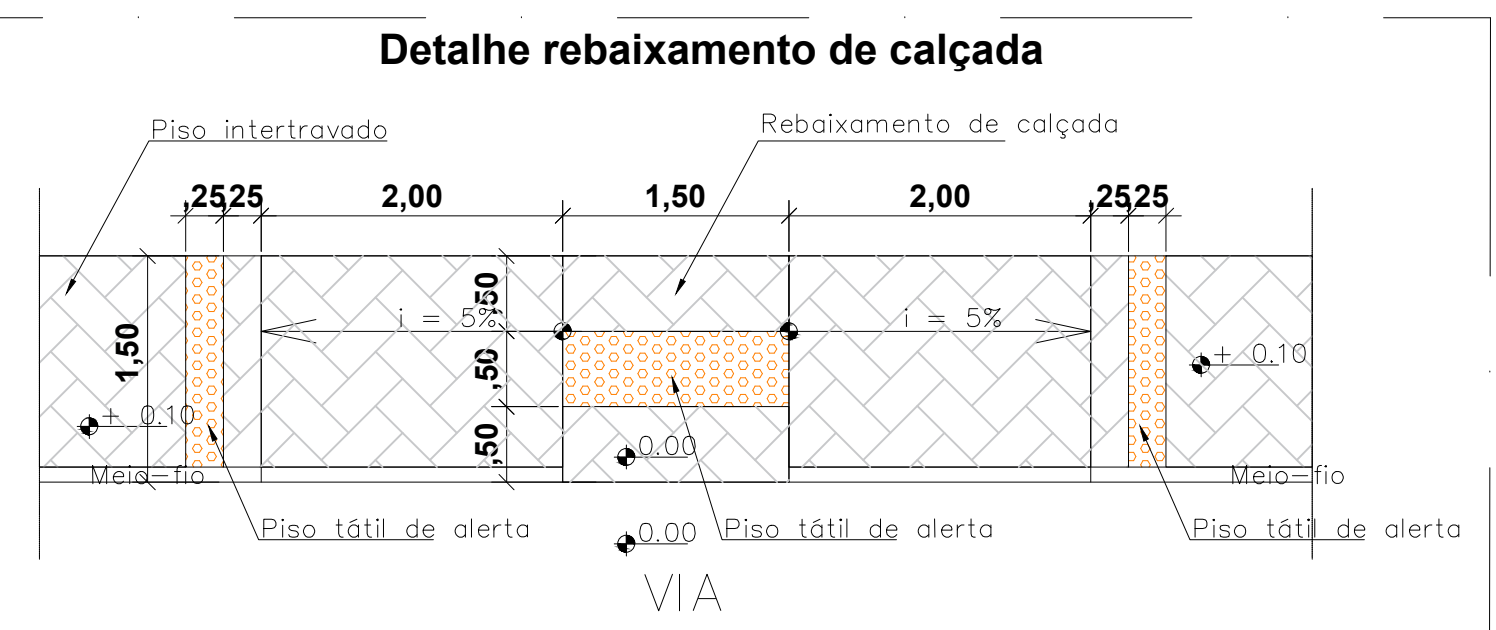
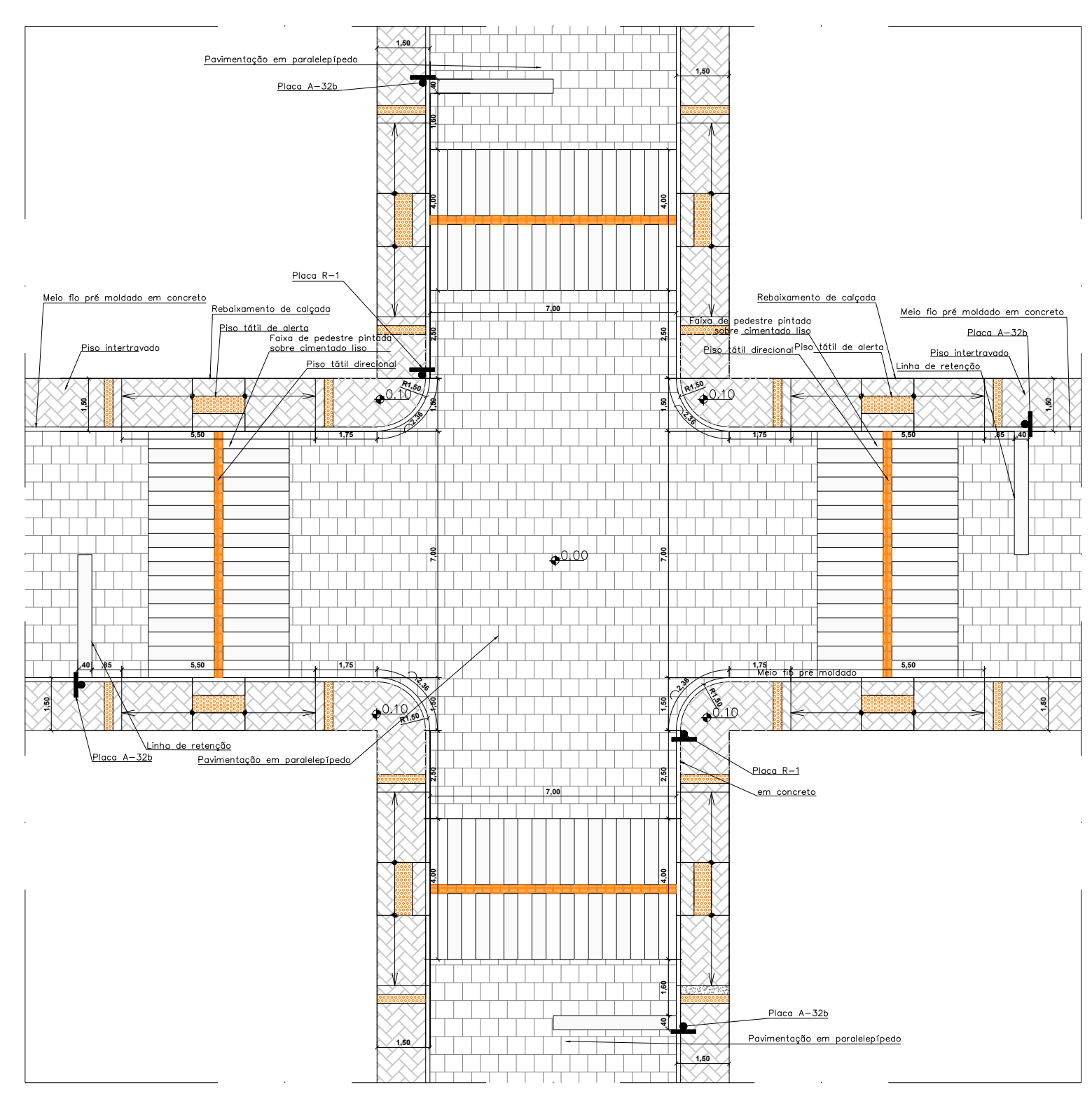
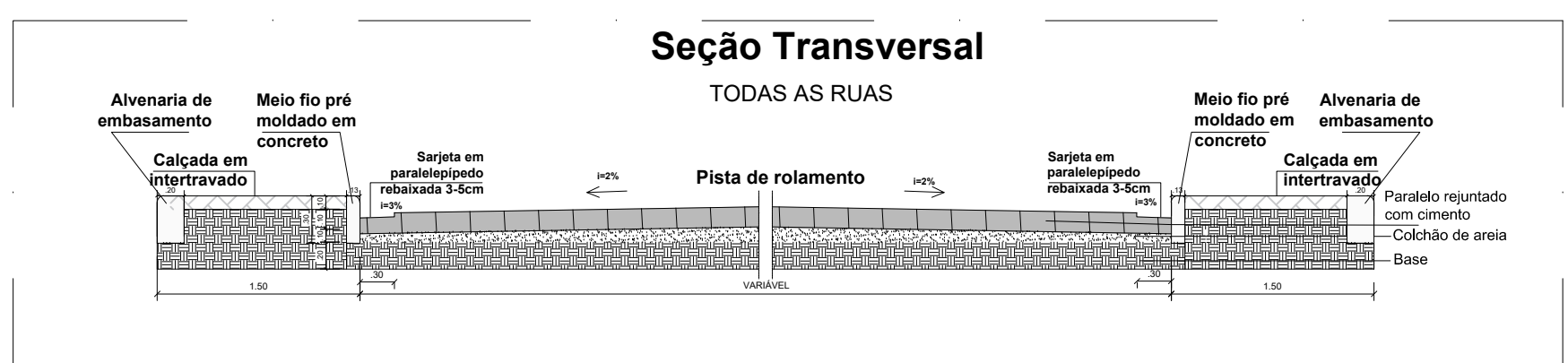


Obs: A drenagem superficial das ruas a serem pavimentadas se integram à direção do percurso natural do terreno.

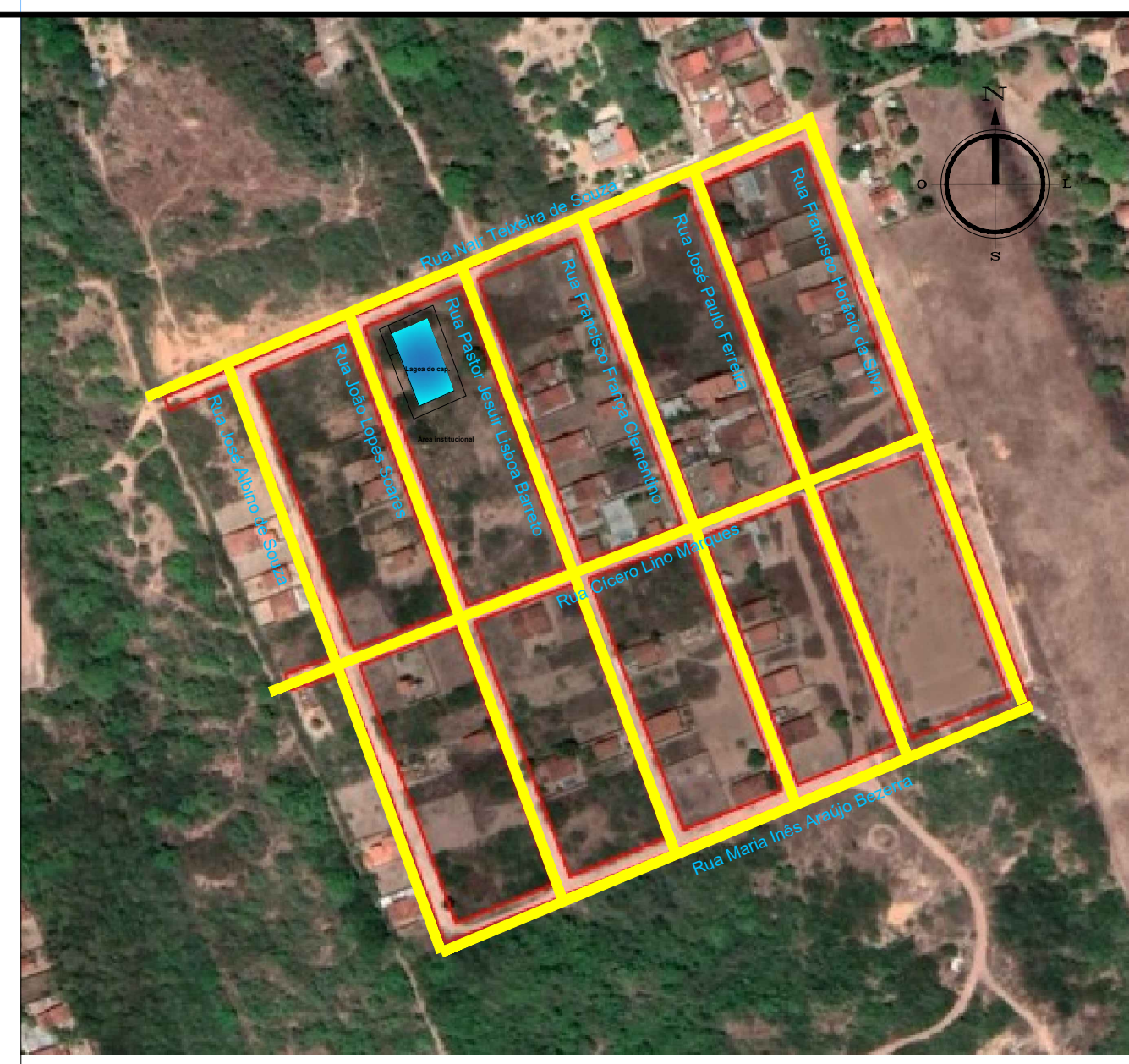
PLANTA SITUAÇÃO E LOCAÇÃO
ESC.: 1/1000



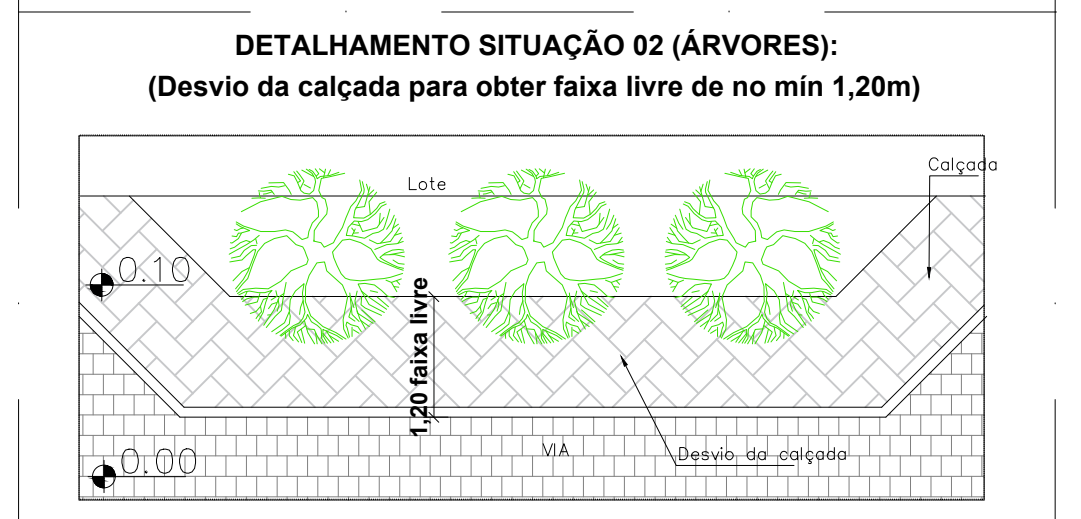
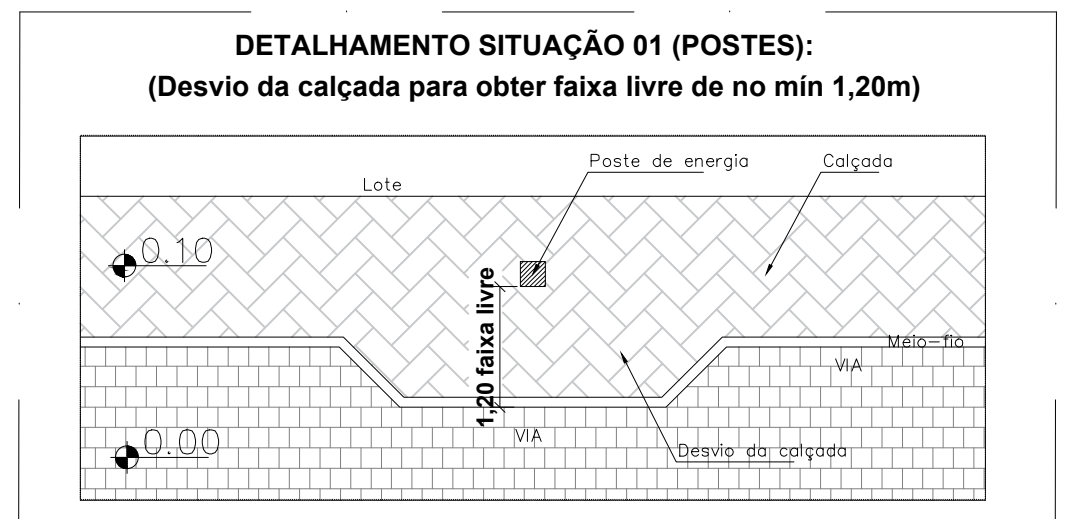
DETALHES
ESC.: 1/50



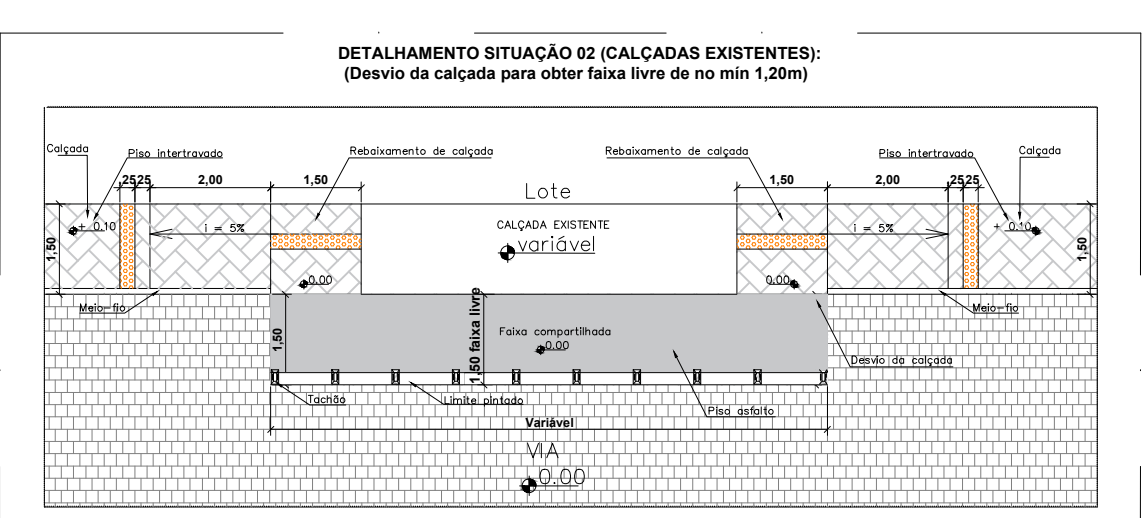
DETALHES
ESC.: 1/50



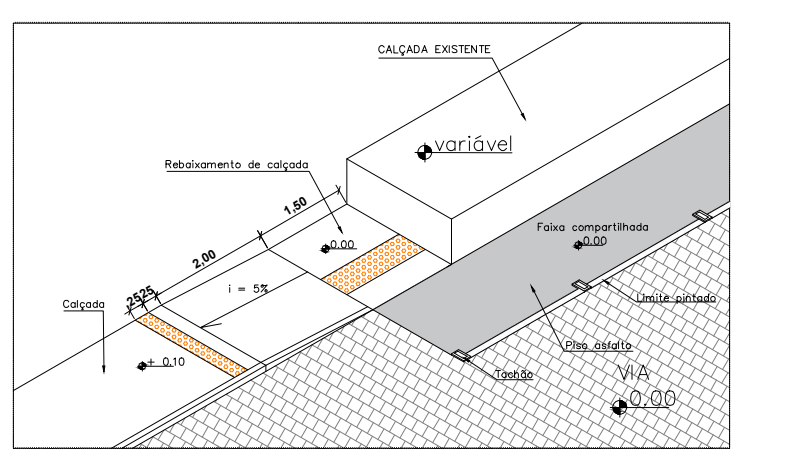
PLANTA DE LOCALIZAÇÃO
Sem Escala



DETALHES
ESC.: 1/75



DETALHE 03
ESC.: 1/125



MACAÍBA PREFEITURA

SECRETARIA MUNICIPAL DE INFRAESTRUTURA

SETOR DE ENGENHARIA

SETOR: ENGENHARIA

Nº DO PROC.:

PAG.:

ASS.:

MAT.:

RUA: DR. PEDRO MATOS Nº 310 - CENTRO - MACAÍBA/RN

CEP: 59.280-000 FONE: 84 3271 - 6629

E-MAIL: engenharia@macaiba.rn.gov.br

EMPREENDIMENTO: PAVIMENTAÇÃO EM PARALELEPÍEDO E CONSTRUÇÃO DE CALÇADAS EM DIVERSAS RUAS NO MUNICÍPIO DE MACAÍBA/RN

ENDEREÇO: LOTEAMENTO PORTAL DE MANGABEIRA, DISTRITO DE MANGABEIRA, MACAÍBA/RN

CONTEÚDO: PLANTA SITUAÇÃO, LOCAÇÃO E DETALHES

TÍTULO: PAVIMENTAÇÃO EM PARALELEPÍEDO E CONSTRUÇÃO DE CALÇADAS

PRANCHA 04/07

PROJETO: ENGENHEIRO CIVIL: Fagner Miguel da Silva CREA Nº 211881096-2

ESCALA: INDICADAS

DIGITALIZAÇÃO: ANDRE IRINEU

DATA: JULHO/2020