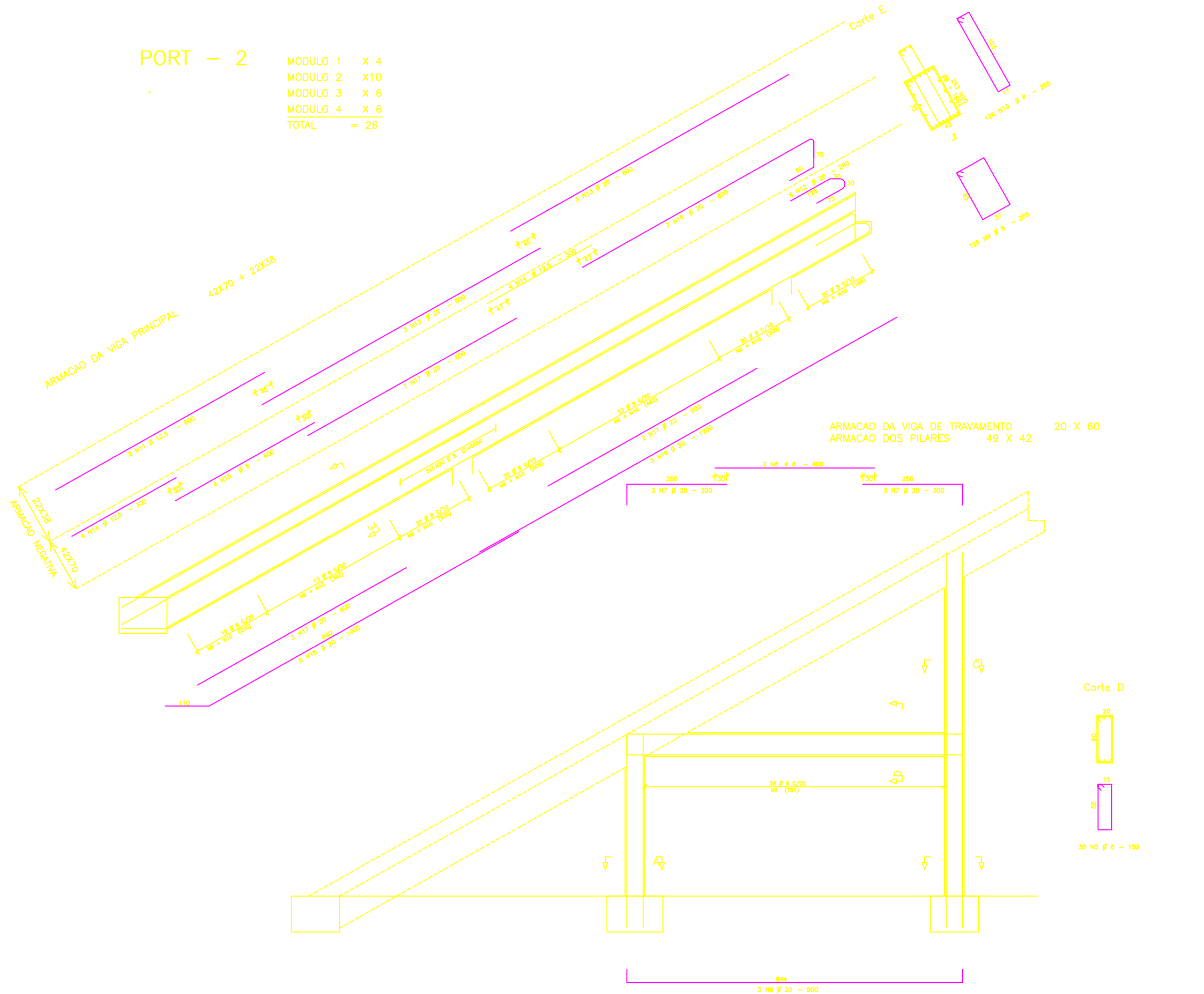


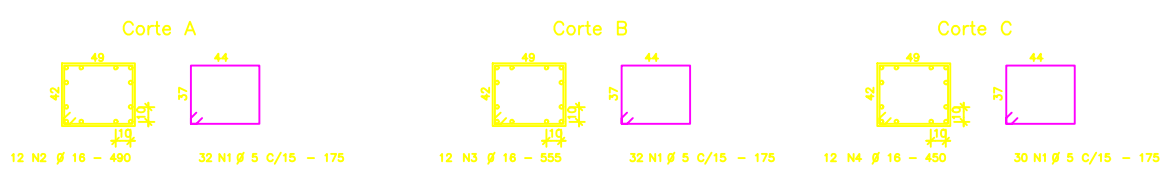
# PORT - 2

MODULO 1	X 4
MODULO 2	X 10
MODULO 3	X 6
MODULO 4	X 6
TOTAL	= 26



ACO	POS	IT (mm)	QUANT	COMPRIMENTO UNIT (cm)	TOTAL (cm)
PORT - 2 (X26)					
60B	1	5	2444	175	427700
50A	2	16	312	490	152880
50A	3	16	312	555	173160
50A	4	16	312	450	140400
60B	5	6	988	150	148200
50A	6	20	78	900	70200
50A	7	20	156	300	46800
60B	8	8	52	400	15600
60B	9	8	3276	205	671580
60B	10	8	3276	255	835380
50A	11	12,5	52	600	31200
50A	12	20	104	260	27040
50A	13	20	156	800	124800
50A	14	12,5	208	300	62400
60B	15	8	104	400	41600
50A	16	20	182	800	145600
50A	17	20	288	800	171600
50A	18	20	156	1000	156000
50A	19	20	78	1200	93600
60B	20	8	52	5556	288912

RESUMO ACO CA 50-60			
ACO	IT (mm)	COMPR (m)	PESO (kg)
60B	5	4277	684
60B	6	1482	328
60B	8	18531	7412
50A	12,5	936	936
50A	16	4664	7463
50A	20	8356	20891
Peso Total 60B =			8426 kg
Peso Total 50A =			29290 kg



**ENECOL - Engenharia Estrutural e Consultoria Ltda**  
 Av. Antônio Bello, 3025 sala 307 Fone: 201 9187 e 201 9188 - Fax 211 8118 Natal - RN

JOACI ARAUJO - MARCIO MEDEIROS - ROBINSON AZEVEDO

NUMERO PROJ: 1829 CLIENTE: EOCOL  
 OBRA: ESTADIO DE FUTEBOL "FRASQUEIRA" PRANCHA: ASSINTE: 14/36

COMF. CONCRETO: fck = 400 kgf/cm<sup>2</sup> ACO: CASOA CAROB DATA: OUT/2002 ESCALA(O): 1 : 50 DESENHO: CAROL